

3. Транспортировка и хранение

3.1 Транспортировать упакованные изделия допускается любым видом транспорта в крытых транспортных средствах, в соответствии с правилами перевозок, действующими на данном виде транспорта.

3.2 Транспортирование изделий в части воздействия климатических факторов внешней среды по группе условий хранения 6 (ОЖ2) по ГОСТ 15150 в части воздействия механических факторов по группе условий транспортирования С по ГОСТ 23216.

3.3 Хранение изделий в части воздействия климатических факторов 2 (С) по ГОСТ 15150.

4. Гарантийные обязательства

4.1. Гарантийный срок эксплуатации изделия с момента изготовления при соблюдении потребителем условий эксплуатации, транспортирования, хранения и монтажа, лет: **2**

4.2. Гарантийный срок хранения, при условии соблюдения условий хранения не более, лет: **2**

5. Свидетельство о приёмке

5.1. Изделия изготовлены и приняты в соответствии:

ТУ 27.33.13.120-059-99856433-2023

и обязательными требованиями конструкторской документации и признаны годными для эксплуатации.

5.2. Сертификат соответствия №: **Отказное письмо № ЕЛ/1011**

Срок действия сертификата по: **Бессрочный**

ТНВЭД: 7326909807

ОКПД2: 27.33.13.130

Флажок Ф

ТУ 27.33.13.120-059-99856433-2023

ПАСПОРТ

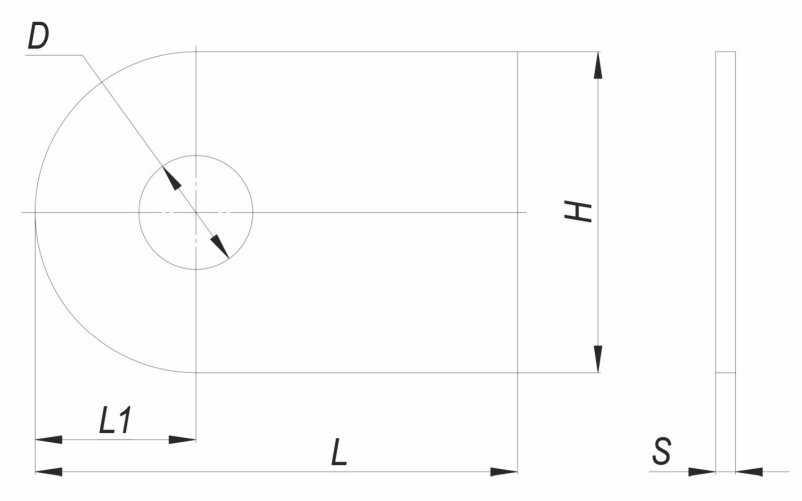
ЗЭТА.011.124.000 ПС

1. Назначение

1.1 Флажки Ф используются для создания контактного элемента заземления металлических конструкций, корпусов машин, аппаратов для дальнейшего болтового соединения с заземляющими проводниками или перемычками ПГС. Устанавливается на оборудование или металлические конструкции сваркой.



- 2. Технические характеристики**
2.1. Основные технические данные представлены в таблице 1.
2.2. Климатическое исполнение У2,5.
2.3. Материал: сталь оцинкованная.



Расшифровка обозначения элемента

Флажок Ф - XX

Сечение проводника в мм²

Флажок заземляющий

Таблица 1

Артикул	Наименование	Н, мм	L, мм	L1, мм	D, мм	S, мм
zeta11124	Флажок Ф25	24	35,5	12	8,5	1,5
zeta11125	Флажок Ф35	24	35,5	12	8,5	1,5
zeta11126	Флажок Ф50	24	35,5	12	10,5	1,5
zeta11127	Флажок Ф95	45	44,5	22,5	12,5	2,0