

### 3. Транспортировка и хранение

3.1 Транспортировать упакованные изделия можно всеми видами крытых транспортных средств (автомобильным, железнодорожным, речным, авиационным и др.) в соответствии с действующими на данном виде транспорта правилами перевозок.

3.2 Транспортирование изделий в части воздействия климатических факторов внешней среды по группе условий хранения 6 (ОЖ2) по ГОСТ 15150 в части воздействия механических факторов по группе условий транспортирования С по ГОСТ 23216.

3.3 Хранение изделий в части воздействия климатических факторов 2 (С) по ГОСТ 15150.

### 4. Гарантийные обязательства

4.1. Гарантийный срок эксплуатации изделия с момента изготовления при соблюдении потребителем условий эксплуатации, транспортирования, хранения и монтажа, лет:

2

4.2. Гарантийный срок хранения, при условии соблюдения условий хранения не более, лет:

2

### 5. Свидетельство о приёмке

5.1. Изделия изготовлены и приняты в соответствии:

ТУ 27.33.13.130-023-99856433-2017

и обязательными требованиями конструкторской документации и признаны годными для эксплуатации.

5.2. Сертификат соответствия №: **04ИДЮ128.RU.C01639**

Срок действия сертификата по: **20.11.2026**

**ТНВЭД: 7307291008**

**ОКПД2: 27.33.13.130**

## Муфта МТР-НС

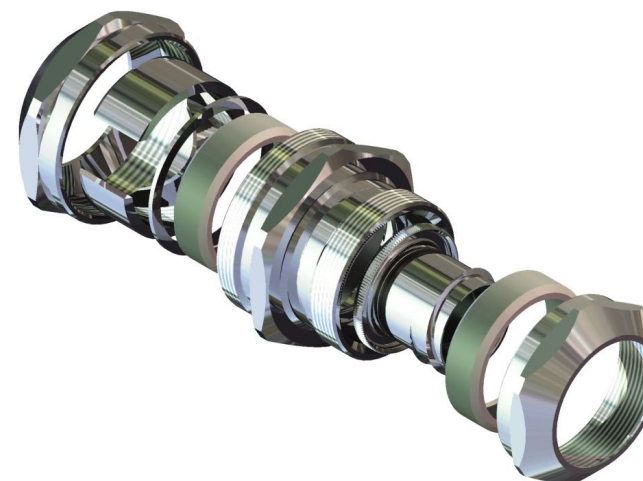
ТУ 27.33.13.130-023-99856433-2017

## ПАСПОРТ

ЗЭТА.045.553.000 ПС

### 1. Назначение

1.1. Муфта МТР-Н из нержавеющей стали предназначена для герметичного и надежного соединения частей гибкой гофрированной металлической или композитной трубной системы и жесткой безрезьбовой металлической трубной системы прокладки кабелей по ГОСТ Р МЭК 61386.1-2014 ( то есть для соединения металлорукава типов МРПИ, МПГ, ШЭМ, РЗ-Ц, РЗ-ЦХ, РЗ-ЦА или других с безрезьбовой металлической трубой по ГОСТ 3262-75 для целей прокладки кабелей)



## 2. Технические характеристики

2.1 Муфты МТР являются трубной арматурой для герметичного и надежного соединения частей гибкой гофрированной металлической или композитной трубной системы и жесткой безрезьбовой металлической трубной системы прокладки кабелей по ГОСТ Р МЭК 61386.1 -2014 (то есть для соединения между собой частей металлорукавов типов МРПИ, МПГ, ШЭМ, РЗ-Ц, РЗ-ЦХ, РЗ-ЦА, РЗ-ЦП или других для целей прокладки кабелей).

### 2.2 Код классификации

По ГОСТ Р МЭК 61386.1-2014: 044201674202

2.3 Климатическое исполнение: ОМ 1,5

2.4 Степень защиты: IP67

2.5 Температура монтажа, транспортировки и эксплуатации -40°C~100°C

2.6 Материал корпуса: нержавеющая сталь

2.7 Материал уплотнения: силикон

2.8 В комплект изделия входят: корпус (1), уплотнения (2 и 7), антифрикционное кольцо (3), цанговое кольцо (4), накидные гайки (5 и 8), оконцеватель (6).

2.9 Основные технические данные представлены в таблице 1.

Расшифровка обозначения элемента

### МТР XX-TXX-MРXX

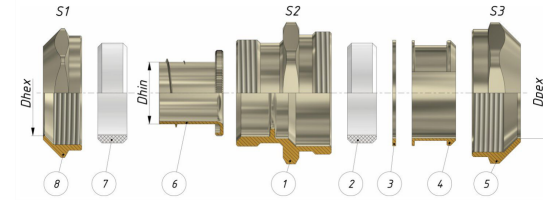
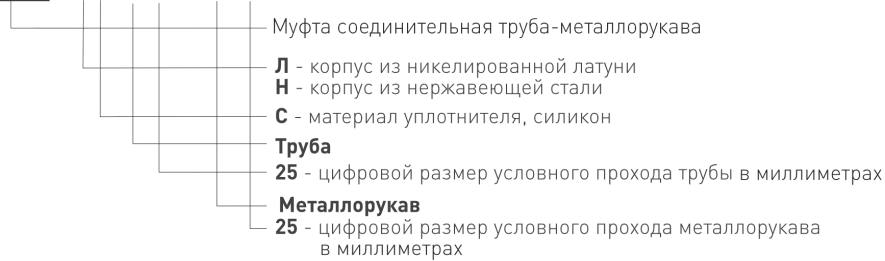


Таблица 1

Артикул	Наименование муфты	Условный проход трубы	Диапазон наружного диаметра трубы D <sub>рех</sub> , мм	Условный проход металлорукава	Внутренний диаметр металлорукава D <sub>hin</sub> , мм	Максимальный наружный диаметр металлорукава D <sub>hex</sub> , мм	Размер под ключ S1/S2/S3	Общая длина L, мм
zeta45557	МТР-НС-T20-МР20	20	24,5...28	20	19,1	26,5	36/40/40	26,5
zeta45553	МТР-НС-T15-МР15	15	19,5...22	15	14,7	21	30/32/32	21,0
zeta45561	МТР-НС-T20-МР22	20	24,5...28	22	20,7	27,2	36/40/40	27,2
zeta45565	МТР-НС-T25-МР25	25	31,4...34,2	25	24	33,5	42/45/50	33,5
zeta45569	МТР-НС-T32-МР32	32	39,5...42,9	32	30,8	41	52/55/60	41,0
zeta45573	МТР-НС-T32-МР35	32	39,5...42,9	35	33,5	43	55/55/60	43,0
zeta45577	МТР-НС-T40-МР38	40	47,9...51,5	38	36,6	46,8	58,3/64/68	46,8
zeta45581	МТР-НС-T40-МР40	40	47,9...51,5	40	38,5	48,5	60,3/64/68	60