

### 3. Транспортировка и хранение

3.1 Транспортировать упакованные изделия допускается любым видом транспорта в крытых транспортных средствах, в соответствии с правилами перевозок, действующими на данном виде транспорта.

3.2 Транспортирование изделий в части воздействия климатических факторов внешней среды по группе условий хранения 6 (ОЖ2) по ГОСТ 15150 в части воздействия механических факторов по группе условий транспортирования С по ГОСТ 23216.

3.3 Хранение изделий в части воздействия климатических факторов 2 (С) по ГОСТ 15150.

### 4. Гарантийные обязательства

4.1. Гарантийный срок эксплуатации изделия с момента изготовления при соблюдении потребителем условий эксплуатации, транспортирования, хранения и монтажа, лет: **5**

4.2. Гарантийный срок хранения, при условии соблюдения условий хранения не более, лет: **2**

### 5. Свидетельство о приёмке

5.1. Изделия изготовлены и приняты в соответствии:

ГОСТ 23469.2-79

и обязательными требованиями конструкторской документации и признаны годными для эксплуатации.

5.2. Сертификат соответствия №: **Отказное письмо № ЕЛ/1011**

Срок действия сертификата по: **Бессрочный**

# ЗЭТАРУС

АО "ЗЭТА" [www.nzeta.ru](http://www.nzeta.ru)  
Сделано в России

ТНВЭД: 8535900008

ОКПД2: 27.33.13.130

**Гильза ГА**

ГОСТ 23469.2-79

**ПАСПОРТ**

ЗЭТА.010.010.000 ПС

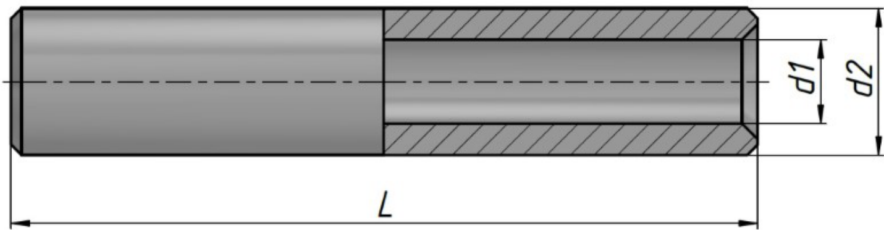
### 1. Назначение

1.1 Гильзы кабельные алюминиевые ГА, закрепляемые опрессовкой, предназначены для соединения жил проводов и кабелей с алюминиевыми жилами.



Новосибирская область, р.п. Краснообск 2025 г.

- 2. Технические характеристики**  
2.1. Основные технические данные представлены в таблице 1.  
2.2. Климатическое исполнение УХЛ 3.  
2.3. Материал: АДОМ / АД1М.  
2.4. Метод монтажа: опрессовка.  
2.5. Рабочее напряжение: до 10 кВ.



Расшифровка обозначения элемента

ГА XX-XX

- Внутренний диаметр гильзы в мм
- Номинальное сечение проводника в мм<sup>2</sup>
- Тип гильзы

Таблица 1

Артикул	Тип	d1	d2	L
zeta10010	ГА 16-5,4	5,4	10	60
zeta10011	ГА 25-7,0	7,1	12	64
zeta10012	ГА 35-8	8	14	71
zeta10013	ГА 50-9	9	16	71
zeta10014	ГА 70-12	12,0	18	80
zeta10015	ГА 95-13	13	20	85
zeta10016	ГА 120-14	14	22	100
zeta10017	ГА 150-17	17	24	100
zeta10018	ГА 185-19	19	26	100
zeta10019	ГА 240-20	20	28	110