

### 3. Транспортировка и хранение

3.1 Транспортировать упакованные изделия допускается любым видом транспорта в крытых транспортных средствах, в соответствии с правилами перевозок, действующими на данном виде транспорта.

3.2 Транспортирование изделий в части воздействия климатических факторов внешней среды по группе условий хранения 6 (ОЖ2) по ГОСТ 15150 в части воздействия механических факторов по группе условий транспортирования С по ГОСТ 23216.

3.3 Хранение изделий в части воздействия климатических факторов 2 (С) по ГОСТ 15150.

### 4. Гарантийные обязательства

4.1. Гарантийный срок эксплуатации изделия с момента изготовления при соблюдении потребителем условий эксплуатации, транспортирования, хранения и монтажа, лет: **2**

4.2. Гарантийный срок хранения, при условии соблюдения условий хранения не более, лет: **2**

### 5. Свидетельство о приёмке

5.1. Изделия изготовлены и приняты в соответствии:

ГОСТ 23981-80

и обязательными требованиями конструкторской документации и признаны годными для эксплуатации.

5.2. Сертификат соответствия №: **Отказное письмо № ЕЛ/1011**

Срок действия сертификата по: **Бессрочный**

# ЗЭТАРУС

АО "ЗЭТА" [www.nzeta.ru](http://www.nzeta.ru)  
Сделано в России

ТНВЭД: 8536901000

ОКПД2: 27.33.13.130

**Наконечники под пайку**

ГОСТ 23981-80

**ПАСПОРТ**

ЗЭТА.010.020.000 ПС

### 1. Назначение

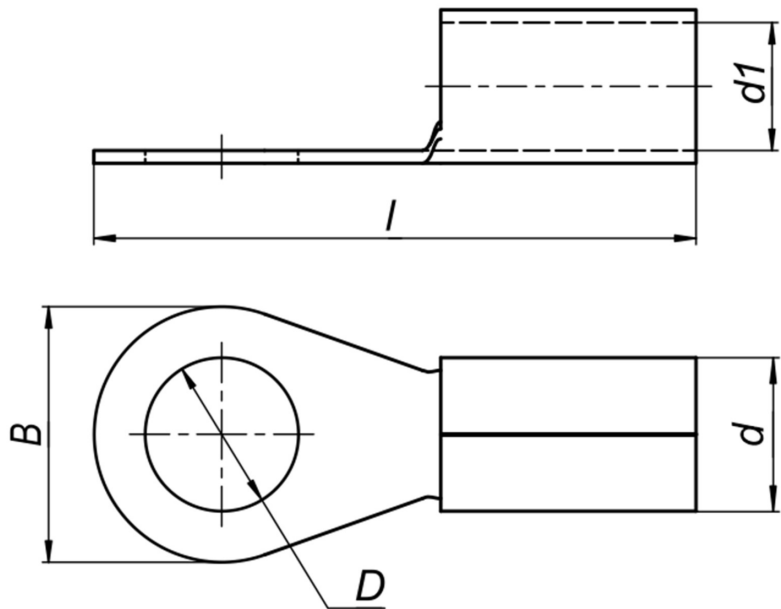
1.1 Наконечник кабельный медный под пайку П предназначены для оконцевания проводов и кабелей с медными многопроволочными жилами.



Новосибирская область, Краснообск г. 2025 г.

2. Технические характеристики

- 2.1 Основные технические данные представлены в таблице 1.  
2.2 Климатическое исполнение Т2.  
2.3 Материал: Медь.  
2.4 Покрытие: Олово-висмут.  
2.5 Метод монтажа: пайка.  
2.6 Рабочее напряжение: до 10 кВ.



Расшифровка обозначения элемента

П XX-XX

Условный диаметр контактного стержня, мм

Сечение жилы кабеля, мм<sup>2</sup>

Наконечник П

Таблица 1

Артикул	Наименование	Номинальное сечения жилы, мм2	Резьба контактного стержня	D	B	l	d	d1
zeta10023	П 2,5-5	2,5	M5	5,3	8,5	16,8	4,1	2,3
zeta10024	П 2,5-6	2,5	M6	6,4	12	21,8	4,1	2,3
zeta10025	П 4-4	4	M4	4,3	8,0	18	5	3,0
zeta10027	П 4-6	4				18	6,4	3,2
zeta10029	П 6-6	6	M6	6,5	12	23	5,6	3,4
zeta10030	П 6-8	6	M8	8,4	15	28	5,6	3,4
zeta10032	П 10-8	10	M8	8,4	15	29,8	7,2	4,5
zeta10034	П 16-8	16	M8	8,4	16	32,8	9	5,8
zeta10035	П 16-10	16	M10	10,5	16	32,8	9	5,8
zeta10036	П 25-6	25	M6	6,4	16,5	33,7	11,5	7,7
zeta10039	П 35-10	35	M10	10,5	22	42,7	13,4	9,4
zeta10041	П 50-10	50	M10	10,5	22	49,7	15,4	11,4
zeta10046	П 120-10	120	M10	10,5	28,5	55,6	22,1	16,4
zeta10047	П 150-12	150	M12	13	36	66	26,6	19,5
zeta10048	П 185-12	185	M12	13	38,5	69	28,6	21
zeta10020	П 1,5-4	1,5	M4	4,3	6,6	16	4,1	2,3
zeta10021	П 1,5-5	1,5	M5	5,3	8,5	16,8	4,1	2,3
zeta10022	П 2,5-4	2,5	M4	4,3	8,5	16,8	4,1	2,3
zeta10026	П 4-5	4	M5	5,3	12	21,4	5	3,0
zeta10028	П 6-5	6	M5	5,3	9,5	19,8	5,6	3,4
zeta10031	П 10-6	10	M6	6,4	12	23,8	7,2	4,5
zeta10033	П 16-6	16	M6	6,4	12	29,8	9	5,8
zeta10037	П 25-8	25	M8	8,4	16,5	33,7	11,5	7,7
zeta10038	П 35-8	35	M8	8,4	15,3	39	13,3	9,4
zeta10040	П 50-8	50	M8	8,4	22	49,7	15,4	11,4
zeta10042	П 70-10	70	M10	10,5	24	51	17,5	13
zeta10044	П 95-10	95	M10	10,5	24	54	19,5	14,5