

3. Транспортировка и хранение

3.1 Транспортировать упакованные изделия допускается любым видом транспорта в крытых транспортных средствах, в соответствии с правилами перевозок, действующими на данном виде транспорта.

3.2 Транспортирование изделий в части воздействия климатических факторов внешней среды по группе условий хранения 6 (ОЖ2) по ГОСТ 15150 в части воздействия механических факторов по группе условий транспортирования С по ГОСТ 23216.

3.3 Хранение изделий в части воздействия климатических факторов 2 (С) по ГОСТ 15150.

4. Гарантийные обязательства

4.1. Гарантийный срок эксплуатации изделия с момента изготовления при соблюдении потребителем условий эксплуатации, транспортирования, хранения и монтажа, лет: **2**

4.2. Гарантийный срок хранения, при условии соблюдения условий хранения не более, лет: **2**

5. Свидетельство о приёмке

5.1. Изделия изготовлены и приняты в соответствии:

КД: ЗЭТА.033.323.000

и обязательными требованиями конструкторской документации и признаны годными для эксплуатации.

5.2. Сертификат соответствия №: **Отказное письмо № ЕЛ/1011**

Срок действия сертификата по: **Бессрочный**

ТНВЭД: 7415330000

ОКПД2: 27.33.13.130

Гайка Г32Л

КД: ЗЭТА.033.323.000

ПАСПОРТ

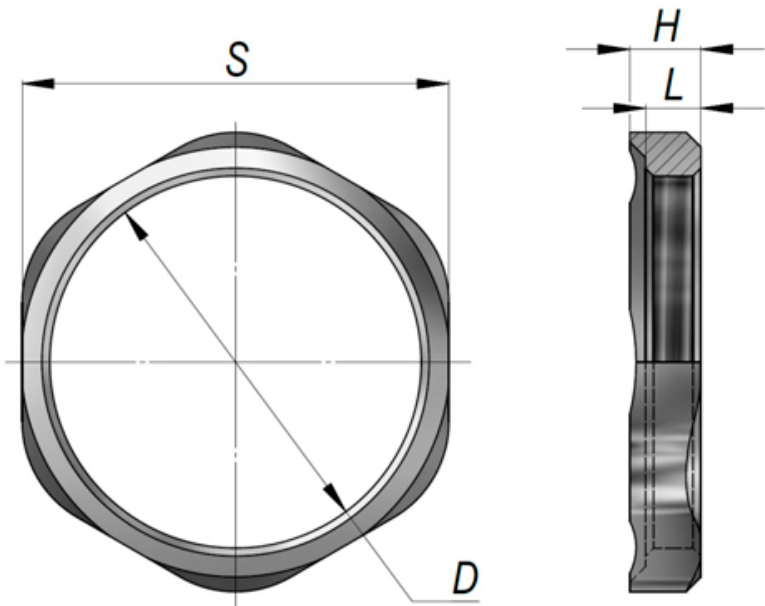
ЗЭТА.033.323.000 ПС

1. Назначение

1.1 Гайка заземляющая Г32 предназначена для надёжной фиксации резьбового фитинга или устройства в отверстии корпуса оборудования и создания электрического контакта между металлической оболочкой оборудования и металлическим резьбовым фитингом, вводом или устройством.



2. Технические характеристики
- 2.1 Основные технические данные представлены в таблице 1.
- 2.2 Климатическое исполнение: УХЛ1.
- 2.3 Материал корпуса: Никелированная латунь.



Расшифровка обозначения элемента

Гайка Г32 X-XXX

Гайка заземляющая Г32

Материал

Тип и размер резьбы

Таблица 1

| Артикул | Наименование | Тип и размер резьбы D | Высота резьбы L, мм | Высота гайки H, мм | Размер под ключ S, мм |
|-----------|--------------------|-----------------------|---------------------|--------------------|-----------------------|
| zeta33323 | Гайка Г32Л-М12х1,5 | M12x1,5 | 3,5 | 4,5 | 17 |
| zeta33324 | Гайка Г32Л-М14х1,5 | M14x1,5 | 3,5 | 4,5 | 18 |
| zeta33325 | Гайка Г32Л-М16х1,5 | M16x1,5 | 3,5 | 4,5 | 20 |
| zeta33326 | Гайка Г32Л-М18х1,5 | M18x1,5 | 3,5 | 4,5 | 22 |
| zeta33327 | Гайка Г32Л-М20х1,5 | M20x1,5 | 3,5 | 4,5 | 24 |
| zeta33328 | Гайка Г32Л-М22х1,5 | M22x1,5 | 4 | 5 | 26 |
| zeta33329 | Гайка Г32Л-М24х1,5 | M24x1,5 | 4 | 5 | 27 |
| zeta33330 | Гайка Г32Л-М25х1,5 | M25x1,5 | 4 | 5 | 30 |
| zeta33331 | Гайка Г32Л-М27х1,5 | M27x1,5 | 4,5 | 5,5 | 30 |
| zeta33332 | Гайка Г32Л-М30х1,5 | M30x1,5 | 4,5 | 5,5 | 35 |
| zeta33333 | Гайка Г32Л-М32х1,5 | M32x1,5 | 4,5 | 5,5 | 36 |
| zeta33334 | Гайка Г32Л-М33х1,5 | M33x1,5 | 4,5 | 5,5 | 36 |
| zeta33335 | Гайка Г32Л-М36х1,5 | M36x1,5 | 4,5 | 5,5 | 40 |
| zeta33336 | Гайка Г32Л-М37х1,5 | M37x1,5 | 4,5 | 5,5 | 40 |
| zeta33337 | Гайка Г32Л-М40х1,5 | M40x1,5 | 5 | 6 | 45 |
| zeta33338 | Гайка Г32Л-М42х1,5 | M42x1,5 | 5 | 6 | 50 |
| zeta33339 | Гайка Г32Л-М47х1,5 | M47x1,5 | 5,5 | 6,5 | 52 |
| zeta33340 | Гайка Г32Л-М48х1,5 | M48x1,5 | 5,5 | 6,5 | 55 |
| zeta33341 | Гайка Г32Л-М50х1,5 | M50x1,5 | 5,5 | 6,5 | 57 |
| zeta33342 | Гайка Г32Л-М54х1,5 | M54x1,5 | 5,5 | 6,5 | 59 |
| zeta33343 | Гайка Г32Л-М60х1,5 | M60x1,5 | 6,5 | 7,5 | 64 |
| zeta33344 | Гайка Г32Л-М63х1,5 | M63x1,5 | 6,5 | 7,5 | 68 |
| zeta33345 | Гайка Г32Л-М64х2 | M64x2 | 6,5 | 7,5 | 68 |
| zeta33346 | Гайка Г32Л-М72х2 | M72x2 | 9 | 10 | 80 |
| zeta33347 | Гайка Г32Л-М75х2 | M75x2 | 9 | 10 | 80 |
| zeta33348 | Гайка Г32Л-М80х2 | M80x2 | 9 | 10 | 88 |
| zeta33349 | Гайка Г32Л-М88х2 | M88x2 | 10 | 11 | 95 |
| zeta33350 | Гайка Г32Л-М100х2 | M100x2 | 10 | 11 | 110 |