

### 3. Транспортировка и хранение

3.1 Транспортировать упакованные изделия допускается любым видом транспорта в крытых транспортных средствах, в соответствии с правилами перевозок, действующими на данном виде транспорта.

3.2 Транспортирование изделий в части воздействия климатических факторов внешней среды по группе условий хранения 6 (ОЖ2) по ГОСТ 15150 в части воздействия механических факторов по группе условий транспортирования С по ГОСТ 23216.

3.3 Хранение изделий в части воздействия климатических факторов 2 (С) по ГОСТ 15150.

### 4. Гарантийные обязательства

4.1. Гарантийный срок эксплуатации изделия с момента изготовления при соблюдении потребителем условий эксплуатации, транспортирования, хранения и монтажа, лет: **5**

4.2. Гарантийный срок хранения, при условии соблюдения условий хранения не более, лет: **2**

### 5. Свидетельство о приёмке

5.1. Изделия изготовлены и приняты в соответствии:

ГОСТ 23469.3-79

и обязательными требованиями конструкторской документации и признаны годными для эксплуатации.

5.2. Сертификат соответствия №: **Отказное письмо № ЕЛ/1011**

Срок действия сертификата по: **Бессрочный**

# ЗЭТАРУС

АО "ЗЭТА" [www.nzeta.ru](http://www.nzeta.ru)  
Сделано в России

ТНВЭД: 8535900008

ОКПД2: 27.33.13.130

**Гильза ГМ ГОСТ 23469.3-79**

ГОСТ 23469.3-79

**ПАСПОРТ**

ЗЭТА.010.110.000 ПС

### 1. Назначение

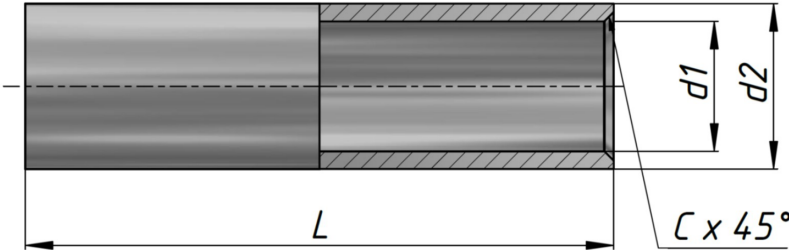
1.1 Гильзы кабельные соединительные медные ГМ закрепляемые опрессовкой, предназначены для соединения жил проводов и кабелей с медными жилами.



Новосибирская область, Краснообск г. 2025 г.

2. Технические характеристики

- 2.1 Основные технические данные представлены в таблице 1.
- 2.2 Климатическое исполнение УХЛ 3.
- 2.3 Материал: Медь М2.
- 2.4 Метод монтажа: опрессовка.
- 2.5 Рабочее напряжение: до 10 кВ.



Расшифровка обозначения элемента

ГМ XX-XX

- Внутренний диаметр гильзы в мм
- Номинальное сечение проводника в мм<sup>2</sup>
- Тип гильзы

Таблица 1

Артикул	Тип	d1	d2	L	C
zeta10110	ГМ 2,5-2,6	3,0	5	20	0,6
zeta10111	ГМ 4-3	3,0	5	20	0,5
zeta10112	ГМ 6-4	4	6	30	0,5
zeta10113	ГМ 10-5	5	7,6	30	0,8
zeta10114	ГМ 16-6	6,0	8,6	30	0,8
zeta10125	ГМ 25-8	8	10,6	40	0,8
zeta10117	ГМ 50-11	11	13,6	50	0,8
zeta10116	ГМ 35-10	10	12,6	50	0,8
zeta10118	ГМ 70-13	13	15,6	53	0,8
zeta10119	ГМ 95-15	15,2	18,6	67	1
zeta10120	ГМ 120-17	17	21,6	67	1,3
zeta10121	ГМ 150-19	18,8	24,2	67	1,5
zeta10123	ГМ 240-24	23,8	31,2	75	2