

### 3. Транспортировка и хранение

3.1 Транспортировать упакованные изделия допускается любым видом транспорта в крытых транспортных средствах, в соответствии с правилами перевозок, действующими на данном виде транспорта.

3.2 Транспортирование изделий в части воздействия климатических факторов внешней среды по группе условий хранения 6 (ОЖ2) по ГОСТ 15150 в части воздействия механических факторов по группе условий транспортирования С по ГОСТ 23216.

3.3 Хранение изделий в части воздействия климатических факторов 2 (С) по ГОСТ 15150.

### 4. Гарантийные обязательства

4.1. Гарантийный срок эксплуатации изделия с момента изготовления при соблюдении потребителем условий эксплуатации, транспортирования, хранения и монтажа, лет: **2**

4.2. Гарантийный срок хранения, при условии соблюдения условий хранения не более, лет: **2**

### 5. Свидетельство о приёмке

5.1. Изделия изготовлены и приняты в соответствии:

**ТУ 27.33.13.130-023-99856433-2017**

и обязательными требованиями конструкторской документации и признаны годными для эксплуатации.

5.2. Сертификат соответствия №: **04ИДЮ128.RU.C01639**

Срок действия сертификата по: **20.11.2026 0:00:00**

**ТНВЭД: 27.33.13.130**

**ОКПД2: 8536908500**

**Муфта МТК-ЛС-G**

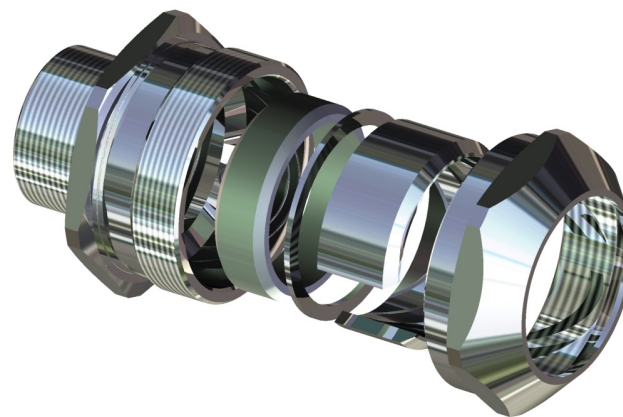
**ТУ 27.33.13.130-023-99856433-2017**

**ПАСПОРТ**

**ЗЭТА.045.635.000 ПС**

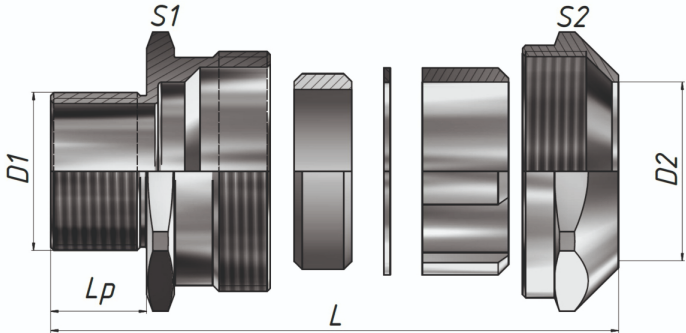
### 1. Назначение

1.1 Муфта МТК-ЛС (с наружной присоединительной резьбой) предназначена для герметичного и надежного присоединения к электрооборудованию жесткой безрезьбовой металлической трубной системы прокладки кабелей по ГОСТ Р МЭК 61386.1-2014 ( то есть для присоединения к электрооборудованию безрезьбовой металлической трубы по ГОСТ 3262-75 для целей прокладки кабелей).



2. Технические характеристики

- 2.1. Муфты МТК являются трубной арматурой для герметичного и надёжного присоединения к электрооборудованию жесткой безрезьбовой металлической трубной системы прокладки кабелей по ГОСТ Р МЭК 61386.1-2014 (то есть для присоединения к электрооборудованию безрезьбовой металлической трубы по ГОСТ 3262-75 для целей прокладки кабелей)
- 2.2. Код классификации  
По ГОСТ Р МЭК 61386.1-2014: 045401674202
- 2.3. Присоединительная внешняя резьба: G по ГОСТ 6357-81
- 2.4. Климатическое исполнение: УХЛ 1,5
- 2.5. Степень защиты: IP67
- 2.6. Температура монтажа, транспортировки и эксплуатации: -60°C ~ 180°C
- 2.7. Материал корпуса: никелированная латунь
- 2.8. Материал уплотнения: силикон
- 2.9. Состоит из корпуса 1, уплотнителя 2, шайбы 3, цангового зажима 4 и накидной гайки 5. Поставляется в сборе.
- 2.10. Основные технические данные представлены в таблице 1.



Расшифровка обозначения элемента

МТК XX-XXX-XXX

Муфта вводная труба-корпус с наружной резьбой

Л - корпус из никелированной латуни

Н - корпус из нержавеющей стали

С - материал уплотнения - Силикон

Р - материал уплотнения - Резина МБС

Тип наружной присоединительной резьбы

G - цилиндрическая G по ГОСТ 6357-81

M - метрическая M по ГОСТ 24705-2004

25 - цифровой размер резьбы в миллиметрах

3/4 - цифровой размер резьбы в дюймах

Т труба

25 числовой размер условного прохода

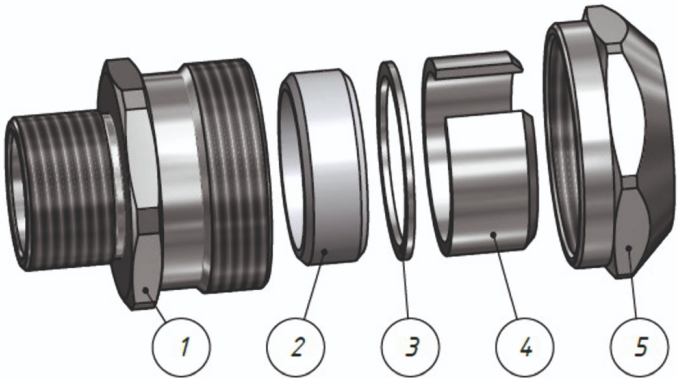


Таблица 1

Артикул	Наименование муфты	Тип и размер резьбы D1	Условный проход трубы	Диапазон наружного диаметра трубы D2, мм	Размер под ключ S1/ S2	Длина резьбы / Общая длина Lp / L, мм
zeta45631	МТК-ЛС- G3/8-T15	G3/8	15	19,5...22	30/32	13/42
zeta45635	МТК-ЛС- G1/2-T15	G1/2	15	19,5...22	30/32	13/42
zeta45639	МТК-ЛС- G1/2-T20	G1/2	20	24,5...28	40/40	13/45,2
zeta45643	МТК-ЛС- G3/4-T20	G3/4	20	24,5...28	40/40	15/47,2
zeta45651	МТК-ЛС-G1-T25	G1	25	31,4...34,2	45/50	15/47,3
zeta45655	МТК-ЛС-G1-T32	G1	32	39,5...42,9	55/57	15/49,5
zeta45659	МТК-ЛС-G1 1/4-T32	G1 1/4	32	39,5...42,9	55/57	16/50,5
zeta45663	МТК-ЛС-G1 1/4-T40	G1 1/4	40	47,9...51,5	64/Ø 68	16/51,2
zeta45667	МТК-ЛС-G1 1/2-T40	G1 1/2	40	47,9...51,5	64/Ø 68	18/53,2
zeta45647	МТК-ЛС- G3/4-T25	G3/4	25	31,4...34,2	45/50	15/47,3