

ЗЭТАРУС

МАРКЕТИНГОВЫЙ ПАСПОРТ ПРОДУКТА

**Металлорукав в ПВХ
изоляции МРПИнг морозостойкий**



8 800 201-23-42
nzeta.ru



МЕТАЛЛУРУКАВ В ПВХ ИЗОЛЯЦИИ

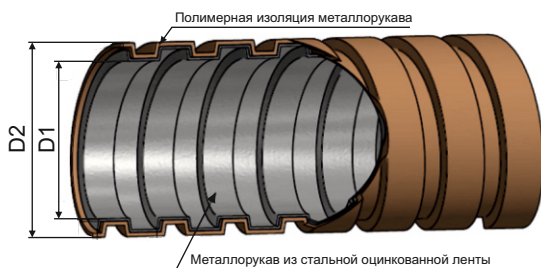
МРПИнг - Морозостойкий

Металлорукав типа МРПИ нг морозостойкий – негерметичный металлорукав в ПВХ изоляции, изготовленный из металлической оцинкованной ленты, предназначен для механической защиты электрических или информационных кабелей в трубных системах прокладки кабеля повышенной гибкости.

Металлорукав МРПИ нг морозостойкий является гибкой трубой и относится к композитной гофрированной трубной системе прокладки кабелей по ГОСТ Р МЭК 61386.1-2014;

Обеспечение заземления металлорукава при вводе в оборудование или соединении необходимо производить с помощью применения специальной металлической трубной арматуры ЗЭТАРУС (МСР, МСМ, МТ, МВВ, МТР, АТР, РКВ, РКН, МВН) соответствующего размера, типа и степени защиты;

При заземлении металлорукава другим способом, необходимо обеспечить переходное электрическое сопротивление не более 0,05 Ом по ГОСТ Р МЭК 61386.23-2015.



Технические характеристики	
▶ Климатическое исполнение	УХЛ 1 по ГОСТ 15150-69
▶ Степень защиты	IP67 по ГОСТ 14254-2015
▶ Температура монтажа и эксплуатации	-45°C ~ +90°C
▶ Температура эксплуатации в стационарном состоянии	-60°C ~ +90°C
▶ Степень сопротивления сжатию не менее	750Н
▶ Степень сопротивления растяжению не менее	500Н
▶ Код классификации по ГОСТ Р МЭК 61386.1-2014	33324367431
▶ Изготавливаются по	ТУ 27.33.13.130-030-99856433-2018
▶ Сертификат соответствия	РОСС RU.АД07.Н00357
▶ Пожарный сертификат	ССБК.RU.ПБ31.Н00040



МРПинг - МОРОЗОСТОЙКИЙ

Артикул	Тип изделия	Условный размер металлорукава, мм	Внутр. диаметр D1, мм	Наружный диаметр D2, мм	Длина бухты, м	Мин. радиус изгиба, мм
zeta42308	МРПИ нг морозостойкий 6	6	6,8	9	200	24
zeta42309	МРПИ нг морозостойкий 8	8	7,9	9,7	100	32
zeta42310	МРПИ нг морозостойкий 10	10	9,6	13,5	50	40
zeta42311	МРПИ нг морозостойкий 12	12	11,2	15,1	50	48
zeta42312	МРПИ нг морозостойкий 15	15	14,7	18,7	50	60
zeta42318	МРПИ нг морозостойкий 16	16	14,7	18,7	50	64
zeta42319	МРПИ нг морозостойкий 18	18	16,9	21,0	50	72
zeta42313	МРПИ нг морозостойкий 20	20	19,1	23,2	50	80
zeta42320	МРПИ нг морозостойкий 22	22	20,7	25,0	50	88
zeta42314	МРПИ нг морозостойкий 25	25	23,7	27,4	50	100
zeta42315	МРПИ нг морозостойкий 32	32	30,4	34,9	20	128
zeta42316	МРПИ нг морозостойкий 38	38	36,4	42,1	20	152
zeta42317	МРПИ нг морозостойкий 50	50	48,0	54,7	20	200
zeta42321	МРПИ нг морозостойкий 60	60	59,0	66,0	10	240
zeta42322	МРПИ нг морозостойкий 75	75	73,0	85,0	10	300
zeta42323	МРПИ нг морозостойкий 100	100	98,0	110,0	5	400

С этим товаром используют:

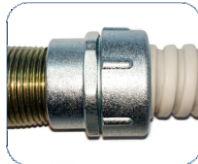
Резьбовой крепежный элемент РКн



Резьбовой крепежный элемент РКн 90°



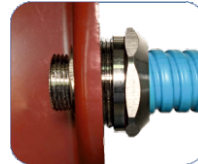
Резьбовые крепежные элементы РКв



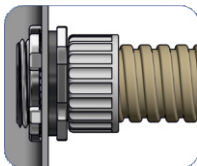
Муфты вводные МВПнг (пластиковые)



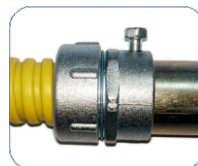
Муфты вводные МВН



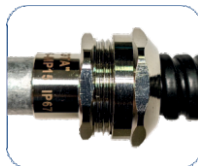
Муфты вводные МВ



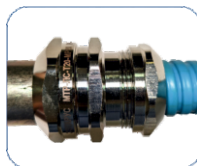
Муфты трубные МТ



Муфты вводные МВВ



Муфты соединительные МТР



Муфты соединительные МСМ

