

ЗЭТАРУС

МАРКЕТИНГОВЫЙ ПАСПОРТ ПРОДУКТА

**Металлорукав без изоляции
РЗ-ЦН**



8 800 201-23-42
nzeta.ru



МЕТАЛЛУРУКАВ РЗ-Н из нержавеющей стали

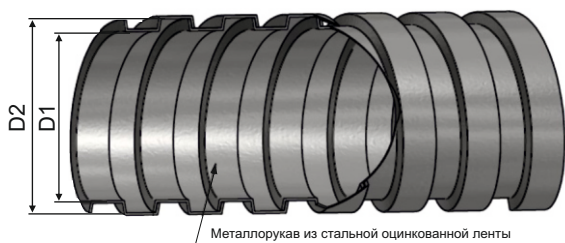


Металлорукав типа РЗ-Н – это негерметичный металлорукав, изготовленный из металлической нержавеющей ленты без какого-либо уплотнения, предназначен для механической защиты электрических или информационных кабелей в трубных системах прокладки кабеля повышенной гибкости.

Металлорукав РЗ-Н является гибкой трубой и относится к металлической гофрированной трубной системе прокладки кабелей по ГОСТ Р МЭК 61386.1-2014.

Обеспечение заземления металлорукава при вводе в оборудование или соединении необходимо производить с помощью применения специальной металлической трубной арматуры ЗЭТАРУС (МСР, МСМ, МТ, МВВ, МТР, АТР, РКВ, РКН, МВН) соответствующего размера, типа и степени защиты.

При заземлении металлорукава другим способом, необходимо обеспечить переходное электрическое сопротивление не более 0,05 Ом по ГОСТ Р МЭК 61386.23-2015.



Технические характеристики	
▶ Климатическое исполнение	УТ 1, УТ 5 по ГОСТ 15150-69
▶ Степень защиты	IP40 по ГОСТ 14254-2015
▶ Температура монтажа и эксплуатации	-45°C ~ +250°C
▶ Степень сопротивления сжатию не менее	750Н
▶ Степень сопротивления растяжению не менее	500Н
▶ Код классификации по ГОСТ Р МЭК 61386.1-2014	3356414043
▶ Изготавливаются по	ТУ 27.33.13.130-030-99856433-2018
▶ Сертификат соответствия	РОСС RU.АД07.Н00357



МЕТАЛЛУРУКАВ P3-H

Артикул	Наименование	Условный проход мм	Длина бухты, м.	Внутренний диаметр D1, мм	Наружный диаметр D2, мм	Мин. радиус изгиба, мм
zeta44802	P3-H 12	12	100	11,2	13,7	36
zeta44803	P3-H 15	15	100	14,7	17,2	45
zeta44804	P3-H 18	18	50	16,9	19,6	54
zeta44805	P3-H 20	20	50	19,1	22,2	60
zeta44806	P3-H 22	22	50	20,7	24,0	66
zeta44807	P3-H 25	25	50	24,7	27,8	75
zeta44808	P3-H 32	32	25	30,4	34,0	96
zeta44809	P3-H 38	38	25	36,4	40,7	152
zeta44810	P3-H 50	50	15	48,0	53,0	200

С этим товаром используют:

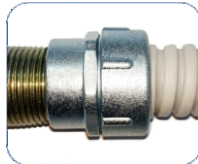
Резьбовой крепежный элемент РКн



Резьбовой крепежный элемент РКн 90°



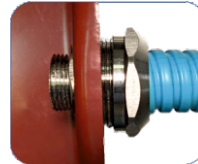
Резьбовые крепежные элементы РКв



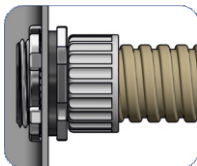
Муфты вводные МВПнг (пластиковые)



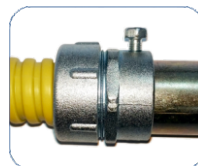
Муфты вводные МВН



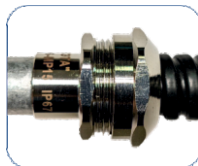
Муфты вводные МВ



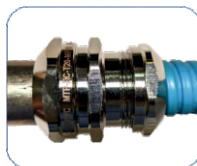
Муфты трубные МТ



Муфты вводные МВВ



Муфты соединительные МТР



Муфты соединительные МСМ

