

ЗЭТАРУС

МАРКЕТИНГОВЫЙ ПАСПОРТ ПРОДУКТА

**Металлорукав в ПВХ
изоляции МРПИнг серый**



8 800 201-23-42
nzeta.ru



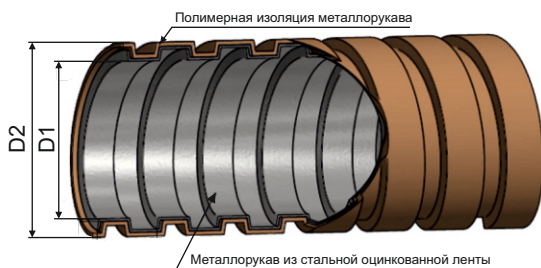
МЕТАЛЛУРУКАВ В ПВХ ИЗОЛЯЦИИ

МРПИнг - Серый

Металлорукав типа МРПИнг - негерметичный металлорукав в ПВХ изоляции, изготовленный из металлической оцинкованной ленты, предназначен для механической защиты электрических или информационных кабелей в трубных системах прокладки кабеля повышенной гибкости.

Металлорукав МРПИнг является гибкой трубой и относится к композитной гофрированной трубной системе прокладки кабелей по ГОСТ Р МЭК 61386.1-2014.

Обеспечение заземления металлорукава при вводе в оборудование или соединении необходимо производить с помощью применения специальной металлической трубной арматуры ЗЭТАРУС (МСР, МСМ, МТ, МВВ, МТР, АТР, РКВ, РКН, МВН) соответствующего размера, типа и степени защиты. При заземлении металлорукава другим способом, необходимо обеспечить переходное электрическое сопротивление не более 0,05 Ом по ГОСТ Р МЭК 61386.23-2015.



Технические характеристики	
▶ Климатическое исполнение	У1, У5 по ГОСТ 15150-69
▶ Степень защиты	IP67 по ГОСТ 14254-2015
▶ Температура монтажа и эксплуатации	-15°C ~ +90°C
▶ Температура эксплуатации в стационарном состоянии	-40°C ~ +90°C
▶ Степень сопротивления сжатию не менее	750Н
▶ Степень сопротивления растяжению не менее	500Н
▶ Код классификации по ГОСТ Р МЭК 61386.1-2014	33324367431
▶ Изготавливаются по	ТУ 27.33.13.130-030-99856433-2018
▶ Сертификат соответствия	РОСС RU.АД07.Н00357
▶ Пожарный сертификат	ССБК.RU.ПБ31.Н00040



МРПИнг - СЕРЫЙ

Артикул	Тип изделия	Условный размер металлорукава, мм	Внутренний диаметр D1, мм	Наружный диаметр D2, мм	Длина бухты, м	Мин. радиус изгиба, мм
zeta41910	МРПИ нг 10	10	9,6	13,5	50	40
zeta41920	МРПИ нг 12	12	11,2	15,1	50	48
zeta41911	МРПИ нг 15	15	14,7	18,7	50	60
zeta41924	МРПИ нг 16	16	14,7	18,7	50	64
zeta41923	МРПИ нг 18	18	16,9	21,0	50	72
zeta41921	МРПИ нг 20	20	19,1	23,2	50	80
zeta41922	МРПИ нг 22	22	20,7	25,0	50	88
zeta41913	МРПИ нг 25	25	23,7	27,4	50	100
zeta41914	МРПИ нг 32	32	30,4	34,9	20	128
zeta41926	МРПИ нг 35	35	36,4	42,1	20	128
zeta41915	МРПИ нг 38	38	36,4	42,1	20	152
zeta41916	МРПИ нг 50	50	48,0	54,7	20	200

С этим товаром используют:

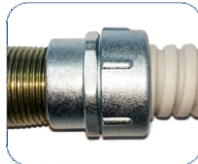
Резьбовой крепежный элемент РКн



Резьбовой крепежный элемент РКн 90°



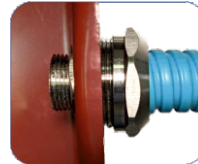
Резьбовые крепежные элементы РКв



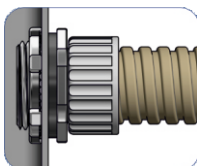
Муфты вводные МВПнг (пластиковые)



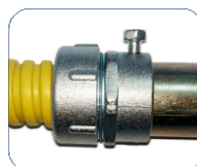
Муфты вводные МВн



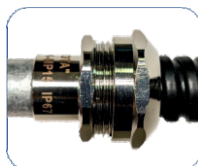
Муфты вводные МВ



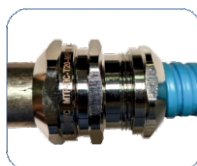
Муфты трубные МТ



Муфты вводные МВВ



Муфты соединительные МТР



Муфты соединительные МСМ

